



工事情報共有システム・・・  
何て読むの？



『BeingCollaboration PM』  
ビーイングコラボレーションピーエム  
通称、ビーコラって呼んでいます。

動作環境

- 対応OS：Microsoft Windows® 11 / 10 の各日本語版
- インターネット接続回線：1.5Mbps 以上の回線速度を推奨します。
- ブラウザ：Microsoft Edge (最新版) / FireFox (最新版) / GoogleChrome (最新版)
- ディスプレイ解像度：1024×768 ドット以上



工程管理機能付き ASP 型工事情報共有システム

# BeingCollaboration PM

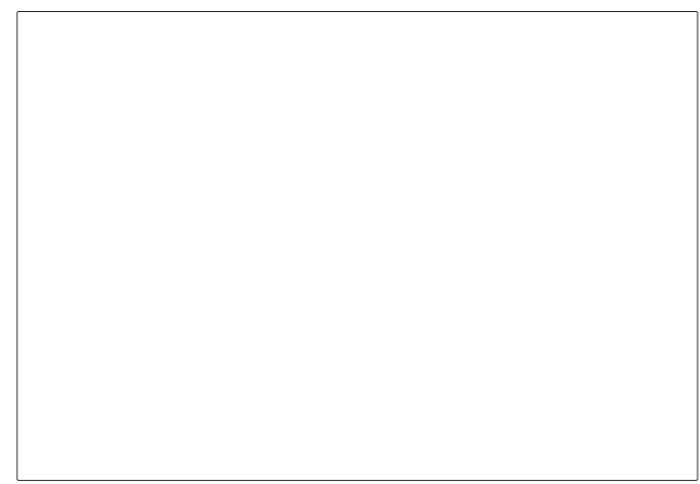
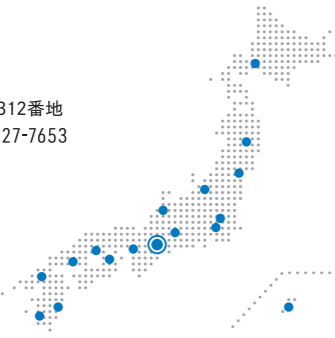
生産性向上と労働環境改善の取り組みに寄与し、  
働き方の改革を強力にご支援します。

## BEING

株式会社ビーイング  
〒514-0003 三重県津市桜橋1丁目312番地  
TEL: 059-227-2932 (代表) FAX: 059-227-7653

営業所・サービス拠点

- 札幌営業所 TEL: 011-717-5711
- 盛岡営業所 TEL: 019-656-8301
- 東北営業所 TEL: 022-292-1151
- 長岡営業所 TEL: 0258-33-1424
- 関東営業所 TEL: 048-700-3720
- 東京営業所 TEL: 03-5348-3720
- 特設部東北グループ TEL: 03-5348-3720
- 金沢営業所 TEL: 076-260-6131
- 名古屋営業所 TEL: 052-766-5001
- 三重営業所 TEL: 059-227-2926
- 関西営業所 TEL: 06-7878-5112
- 特設部西日本グループ TEL: 06-7878-5114
- 四国営業所 TEL: 087-813-1361
- 岡山事務所 TEL: 087-813-1361
- 広島営業所 TEL: 082-545-2693
- 福岡営業所 TEL: 092-716-8161
- 宮崎事務所 TEL: 0985-60-7430
- 鹿児島営業所 TEL: 099-812-8330
- 沖縄事務所 TEL: 098-879-2563



本カタログに記載されている内容は、改良のため予告なく変更する場合がございますので予めご了承ください。  
※Windowsは、米国Microsoft Corporationの、米国およびその他の国における登録商標または商標です。  
※商品名、会社名は一般に各社の商標または登録商標です。



<https://www.be-collabo.jp/>

新技術登録 NETIS 登録番号：【 KT-160033-VE 】

# 受発注者間の工事情報共有なら BeingCollaboration PMで解決!

『BeingCollaboration PM (ビーイングコラボレーションピーエム)』は、  
受発注者間の情報共有を簡単・安価に実現する建設業専用のサービスです。

土木・建築・設備や委託業務など  
業種を問わず広く建設業界の方々にご利用いただけます。

一般土木工事／委託業務  
営繕工事 (建築工事／機械設備工事／電気設備工事)



※『BeingCollaboration』『BeingCollaboration PM』工事編／業務編／営繕編  
機能要件の各種対応状況はコチラ → <https://www.be-collabo.jp>

※「電子納品に関する要領・基準」のホームページに掲載されています。 [http://www.cals-ed.go.jp/jouhoukyouyuu\\_taiou/](http://www.cals-ed.go.jp/jouhoukyouyuu_taiou/)



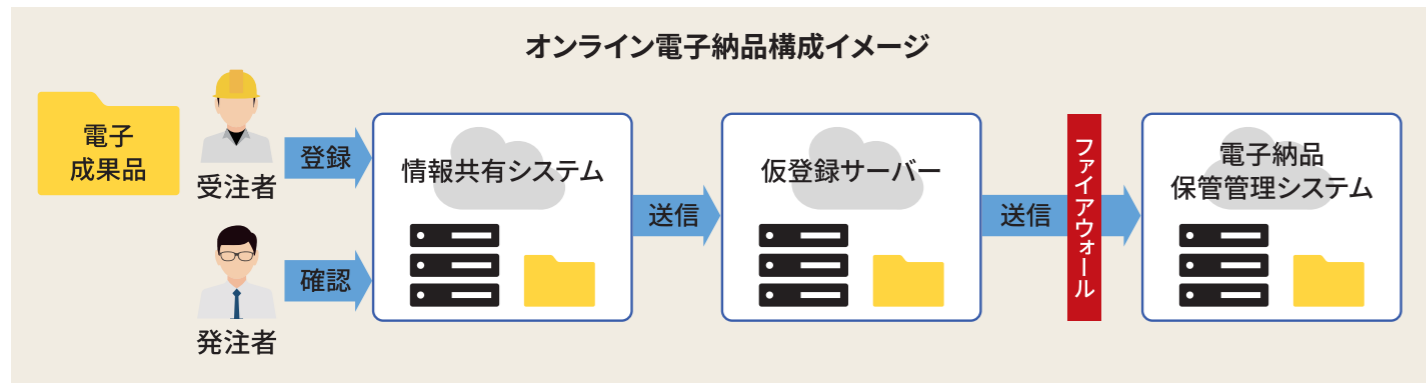
## 『BeingCollaboration PM』主な機能



-  オンライン電子納品
-  電子検査ツール
-  現場ホームページ
-  受発注者間の工事進捗共有
-  遠隔臨場・WEB会議システム
-  グループウェア
-  LGWAN 接続対応
-  NETIS 登録技術



オンライン電子納品は、国土交通省の直轄工事の内、原則すべての土木工事で **2021年12月1日より本運用開始**されました。



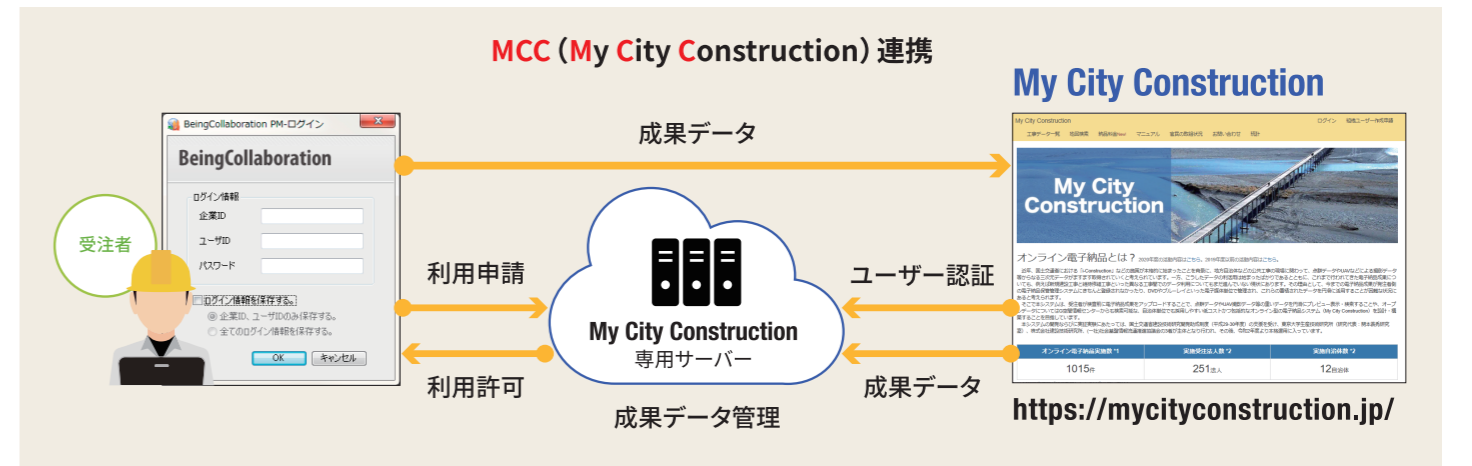
**オンライン電子納品実施要領の公開について**

オンライン電子納品実施要領は下記HPにて公開されています。  
[https://www.cals-ed.go.jp/cri\\_point/](https://www.cals-ed.go.jp/cri_point/)

**オンライン電子納品手順**

1. 成果品データとりまとめ
2. 電子納品チェック
3. アップロードファイルの用意
4. BeingCollaborationにアップロード
5. 発注者への登録承認依頼
6. 登録内容の確認と回答
7. 電子納品保管管理システムへの登録
8. 完了

地方公共団体発注工事は、『BeingCollaboration PM』とMCCがシームレスに連携しており、直接オンライン電子納品が行えます。



トップメニュー「電子納品」からMCC連携登録を行います。

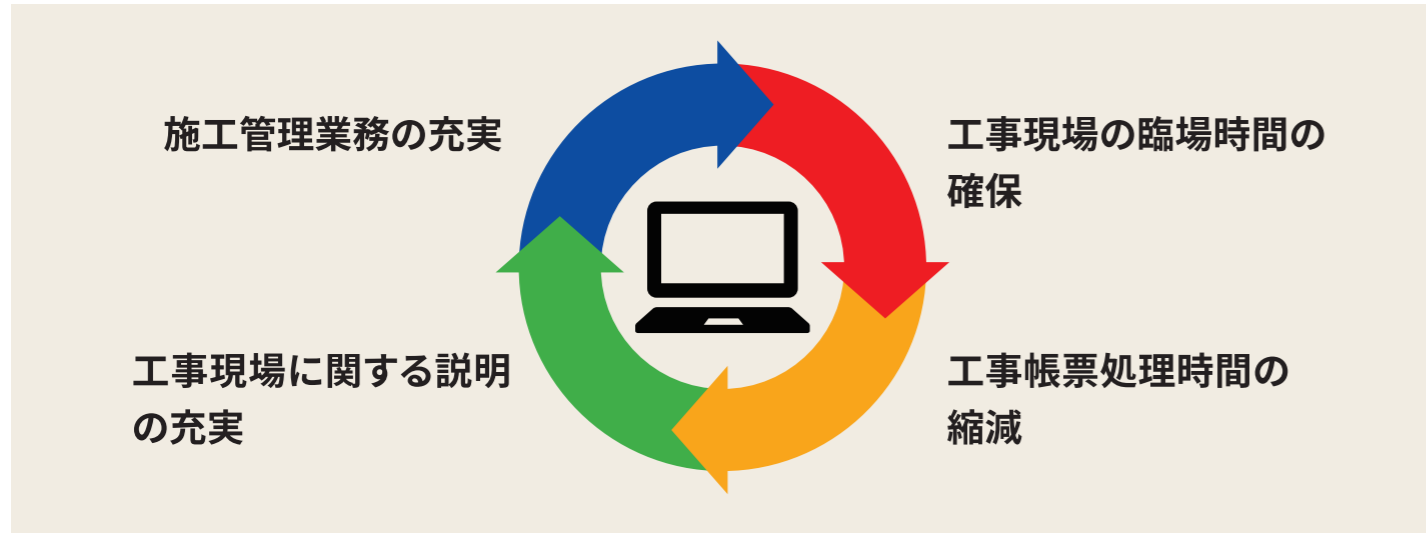
BeingCollaboration PM 2022年11月18日 (金)

① MCC登録する電子納品のデータを選択

② MCC連携ボタンを選択

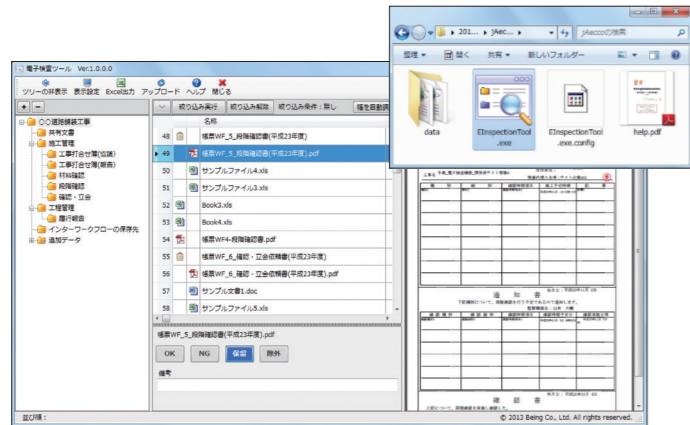
メッセージボックス: サイトからのメッセージ 選択したファイルをMCC連携します。よろしいですか? (OK / キャンセル)

「情報共有」と「工程管理」で、進捗状況の把握と円滑なコミュニケーションを実現し、日々の業務を迅速化することで時間を生み出し、現場に集中できる環境を作ります！



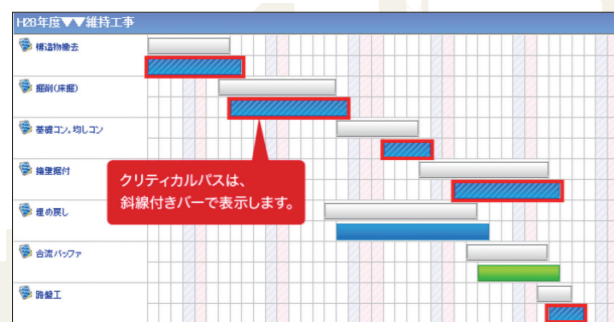
### 01 電子検査ツール

検査対象ファイルをローカル環境にダウンロードすると、オフラインで実行できる電子検査ツールです。圧縮ファイルの解凍だけで、インストールせずに利用できます。



### 03 受発注者間で工事進捗を共有

工事進捗を簡単に受発注者間で共有可能。複数工事の進捗を一目で把握。クリティカルパスを自動判断。



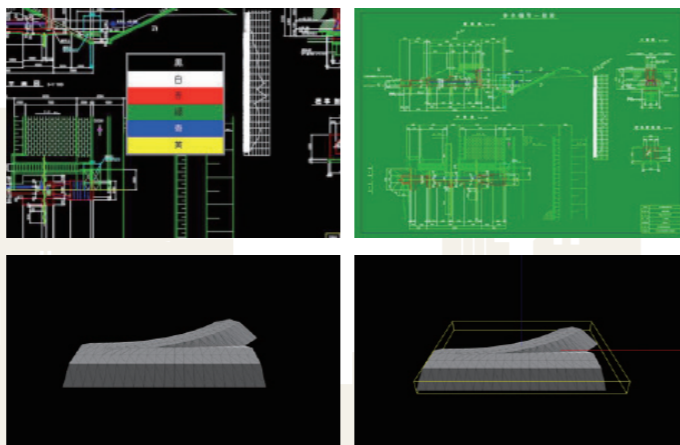
### 02 現場ホームページ作成機能

テンプレートを活用し簡単操作で工事現場HPを開設。近隣住民の方への告知に有効！ブログ形式で作成できる現場日誌がオススメです。



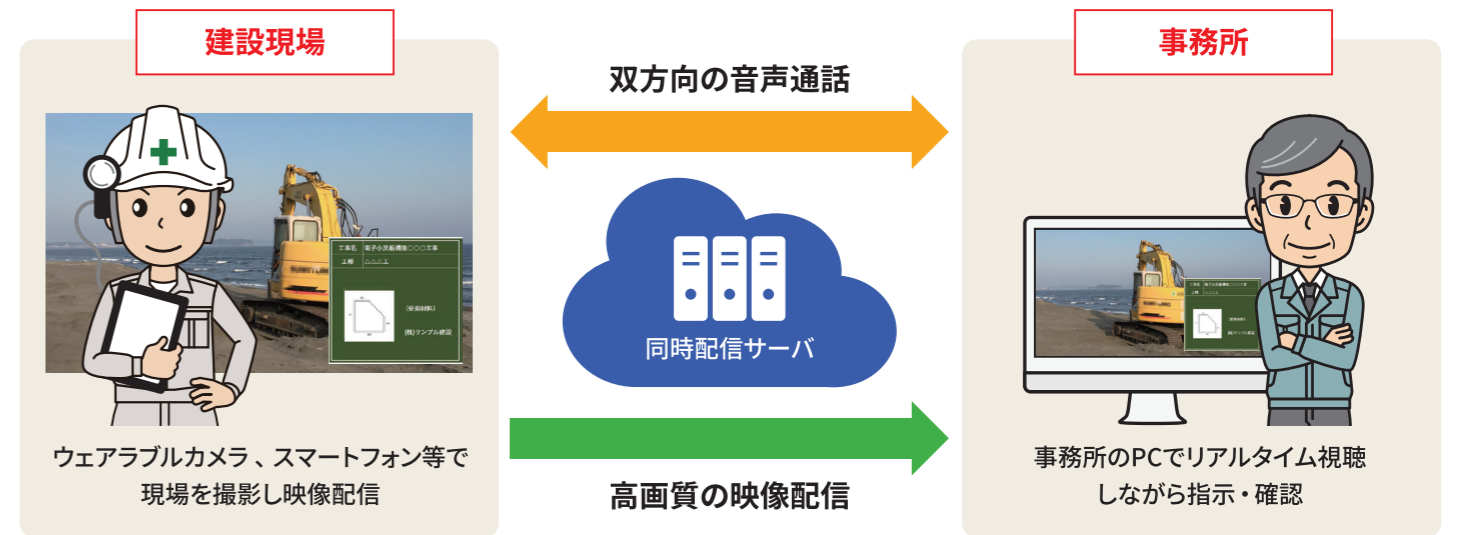
### 04 3D CAD Viewer 対応

ICT活用工事やBIM/CIMを構成する3次元データ等を表示  
【対象とするファイル形式】 PDF / IFC / P21 / SFC / J-LandXML \*  
\*「LandXML1.2に準じた3次元設計データ交換標準(案) 令和3年3月」



### 遠隔臨場・WEB会議システム

『BeingCollaboration PM』で遠隔臨場機能を実現。『BeingCollaboration PM』の画面上で現場と接続して遠隔臨場・WEB会議を行います。



### POINT

- 国土交通省「建設現場の遠隔臨場に関する試行要領」に対応
- リアルタイムな現場映像の配信と、雑音が入りにくい音声通話
- 書類もリアルタイムに共有
- 録画データを自動保存
- 電子小黒板に対応

### 受注者の実施項目

実施手順	受注者の実施項目
施工計画書	①施工計画書の作成 ・本要領を適用する「段階確認」、「材料確認」と「立会」項目
機器の準備	②機器の準備 ・動画撮影用のカメラ(ウェアラブルカメラ等) ・スマートフォン向けのTV電話やWeb会議システム
遠隔臨場による段階確認等の実施	③段階確認等の実施 ・事前準備 ・撮影の実施(*1)

### 監督職員の実施項目

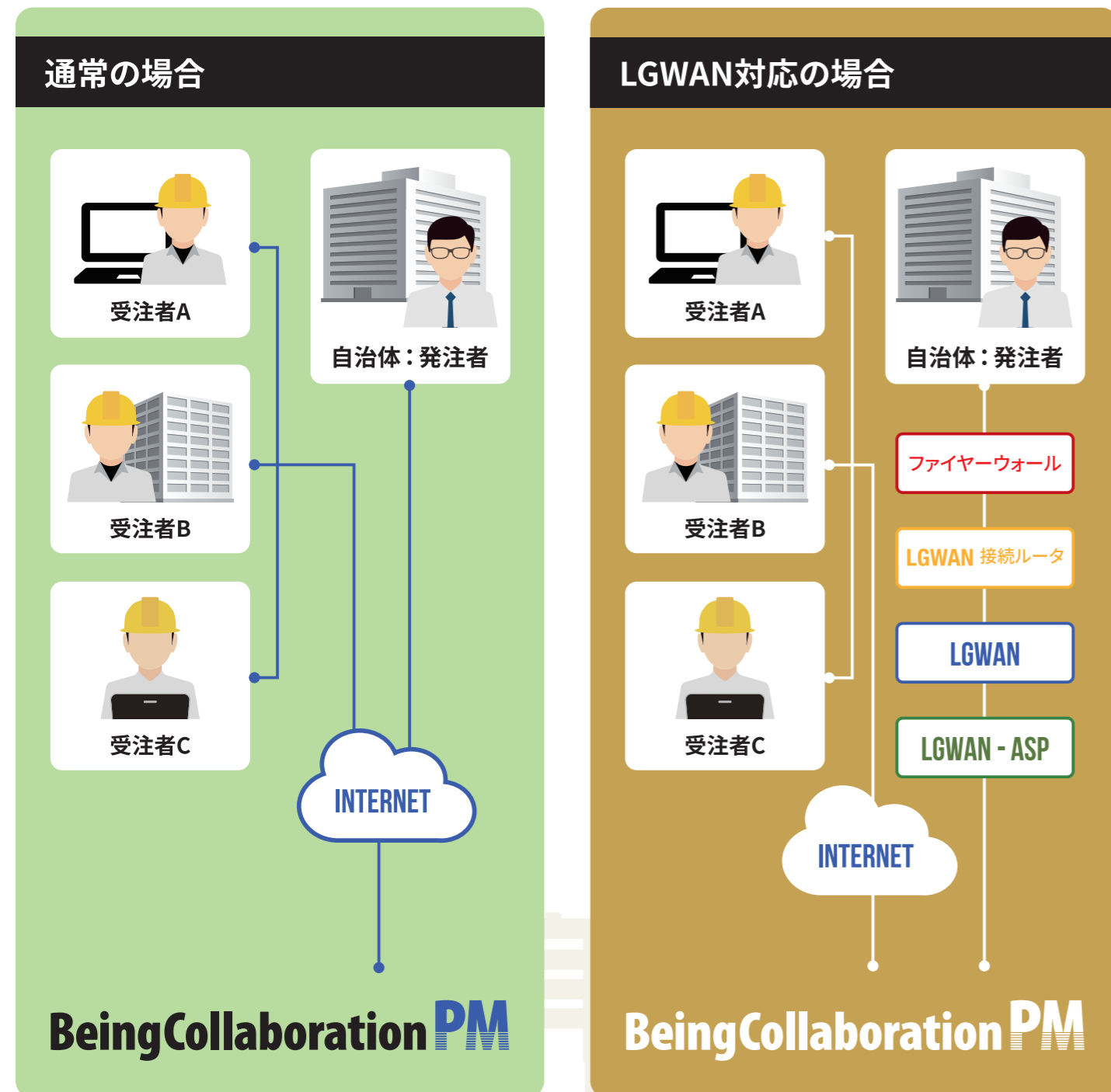
実施手順	監督職員の実施項目
施工計画書	①施工計画書の確認 ・本要領を適用する「段階確認」、「材料確認」と「立会」項目 ・機器構成と仕様等
機器の準備	
遠隔臨場による段階確認等の実施	③段階確認等の実施 ・「段階確認書」、「確認・立会依頼書」の受領 ・撮影の実施と記録(*1)



## Local Government Wide Area Network

総合行政ネットワーク (Local Government Wide Area Network) (以下「LGWAN」という。) は、地方公共団体の組織内ネットワーク (以下「庁内LAN」という。) を相互に接続し、地方公共団体間のコミュニケーションの円滑化、情報の共有による情報の高度利用を図ることを目的とする、高度なセキュリティを維持した行政専用のネットワークです。

\* 地方公共団体情報システム機構のホームページより引用

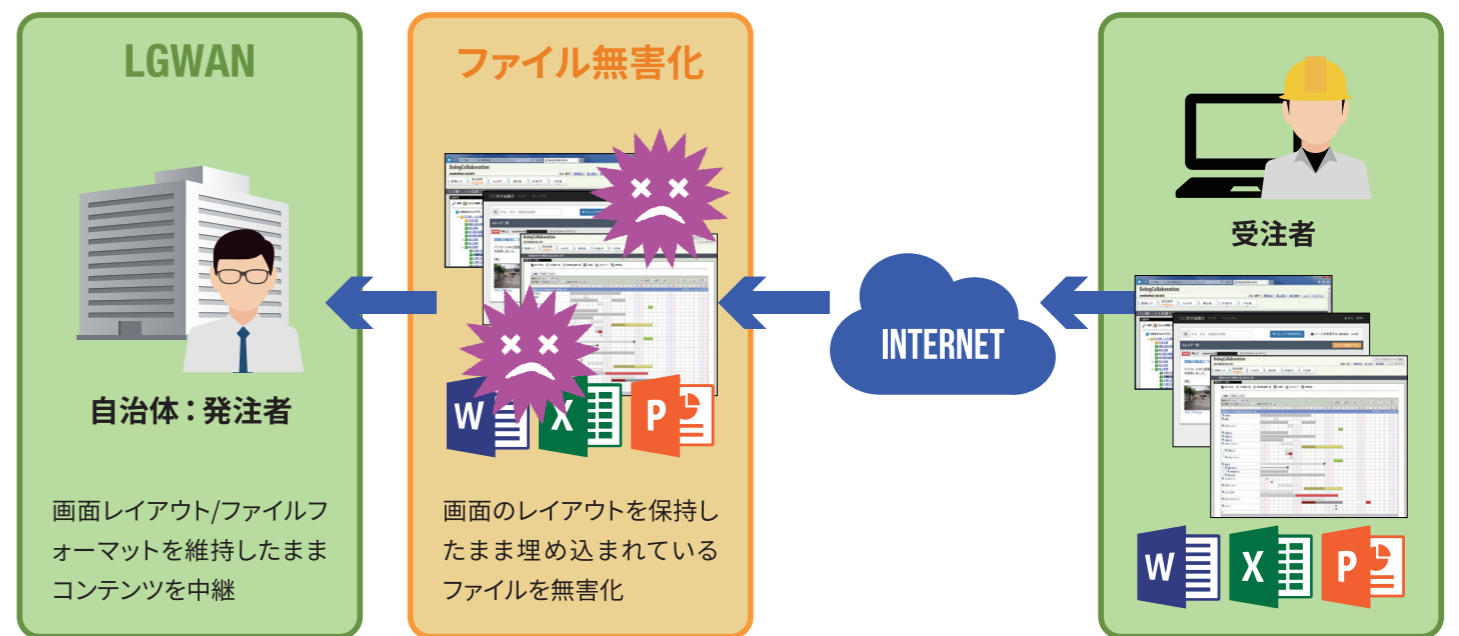


### ! LGWAN - ASP ポータルサイトに掲載

総合行政ネットワークASPアプリケーション及びコンテンツサービス登録済  
[https://lgwan-asp.j-lis.go.jp/service\\_list](https://lgwan-asp.j-lis.go.jp/service_list)

### ! ファイル無害化対応

自治体職員様が『BeingCollaboration PM』上のファイルをダウンロードすると自動的にファイルが無害化します。発注者はセキュアな環境から工事情報の共有とファイルの受け渡しが可能になります。



### ! 無害化対応ファイル種別一覧

#### データファイル

- Microsoft Office (docx / doc / docm / xlsx / xls / xlsx / pptx / ppt / pptm) • Adobe (pdf)

#### CADデータ

- AutoCAD (dwg / dxf) • JWCAD (jwc/jww) • sfc • p21 • xml (LandXML)

#### 動画ファイル

- AVI • WMV • MP4 • MOV • MPG



**NETIS (New Technology Information System)**

公共工事等で活用する新技術の情報を提供するデータベースシステムです。インターネットで一般に公開されており誰でも入手できます。NETISに登録された新技術を公共工事等に活用すると工事成績で加点となる場合もあります。是非NETISを活用しましょう。

**BeingCollaborationPM** は、**NETIS登録技術**です。

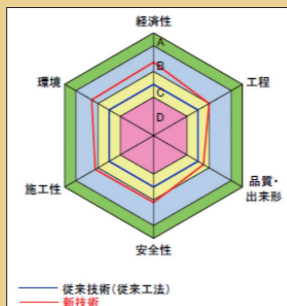
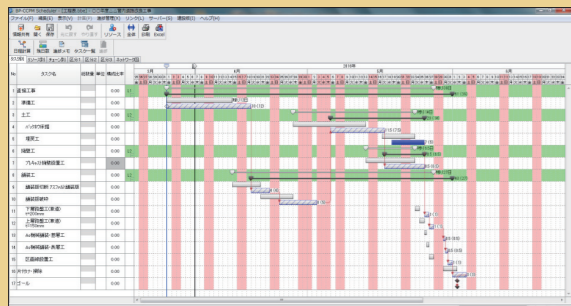
- ◆ 工事成績評定点の加点も期待!!
- ◆ 創意工夫で最大1.2点の追加加点獲得も!

新技術登録番号:KT-160033-VE 技術名称:『BeingCollaboration PM』

<https://www.netis.mlit.go.jp/NETIS>

The screenshot shows the NETIS search interface. A search box contains 'BeingCollaboration PM'. Below it, a table lists search results. The first result is highlighted:

No.	技術概要	登録年度	最終評価年月日	技術の位置付け	活用効果調査 (件数)
1	BeingCollaboration PM (KT-160033-VE) 本技術は受発注者間の工事書類等のやり取りをインターネットで行う技術で従来は「土木工事の情報共有システム活用ガイドライン」に準じた情報共有システムを使用していた。本技術の活用により工程表の作成及び提出までに要する時間を短縮できるため経済性の向上が図れる。	2016 (H28)	2021/11/22 (R03/11/22)		7件



本技術の活用により現場工程表の作成及び提出までに要する経費や時間を短縮でき、経済性・施工性の向上が図れる。また、車両移動による環境負荷を削減し省資源・省エネルギー化につながる。

サーバ(システム)監視

情報セキュリティマネジメント JISQ27001:2014 (ISO/IEC27001:2013) ISMS を取得

障害の死活監視だけでなく、快適に利用できる品質を維持できているかという観点を基にサービス基準を設定しており、基準が満たされているかを24時間365日監視しています。

ISMSとは「Information Security Management System」の略称で、情報セキュリティを管理する仕組みのことです。認定規格として、国際標準化機構(ISO)、国際電気標準会議(IEC)、日本工業規格(JIS)の3つがあり、ISMSの構築に必要なのが、ISO/IEC 27001 (JIS Q 27001)という国際規格です。

ネットワーク監視

不正アクセスは社外からの攻撃・社内の不正行為の2つが考えられるため、それぞれに対する対応と防止策を実施します。

データベースの暗号化

データベースを暗号アルゴリズム「AES-256」で暗号化することで、情報漏洩を防止し信頼性を向上しています。



情報セキュリティ5カ条

- 1 OSやソフトウェアは常に最新の状態にする
- 2 ウィルス対策ソフトを導入する
- 3 パスワードを強化する
- 4 共有設定を見直す
- 5 脅威や攻撃の手口を知る

建設業界で注意すべき5つのポイント

- パソコンなどの紛失・盗難
- SNSへの投稿による現場写真の漏洩
- 図面など重要書類の紛失・盗難
- メール誤送信によるデータの漏洩
- 標的型攻撃メールによるウィルス感染